

# SƠN GAI TOA WallTex

Special Pattern & Texture Paint



# SƠN GAI TOA WallTex

Special Pattern & Texture Paint

**DỤNG CỤ THI CÔNG:** Súng phun chuyên dụng, con lăn chuyên dụng, máy phun sơn áp lực.

## HƯỚNG DẪN THI CÔNG

### Bước 1 - Chuẩn bị bề mặt

#### Bề mặt mới

Bê tông, vữa xây tô phải được khô cứng hoàn toàn sau 28 ngày trong điều kiện bình thường. Độ ẩm bề mặt phải <16% (kiểm tra bằng thiết bị chuyên dụng).

Loại bỏ hết bụi bẩn, dầu mỡ, nhựa xi măng, bề mặt bị phấn hóa và các tạp chất khác, bằng các thiết bị chuyên dụng và được vệ sinh sạch sẽ.

#### Bề mặt cũ

Làm sạch bề mặt, loại bỏ bụi bẩn, rong rêu, nấm mốc, lớp sơn cũ bằng các thiết bị chuyên dụng. Sau đó, xử lý lại các khu vực bị rong rêu, nấm mốc bằng hóa chất thích hợp.

Rửa sạch bề mặt bằng nước sạch và để khô ráo hoàn toàn. Độ ẩm bề mặt phải <16% (kiểm tra bằng thiết bị chuyên dụng).

Sửa chữa lại những khu vực bị hư hỏng. Nếu có vết nứt, cần được sửa chữa lại và làm phẳng bằng hồ vữa.

Sử dụng 1 lớp Sơn lót đa năng cao cấp - TOA HYDRO QUICK PRIMER đối với bề mặt có độ bám dính kém.

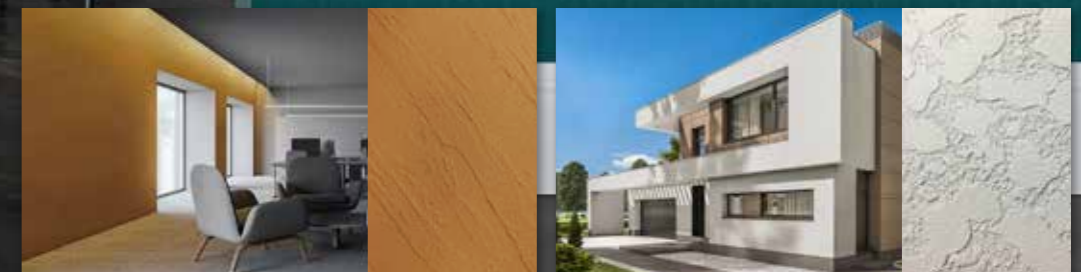
**Bước 2 - Pha trộn:** Sơn sẵn sàng sử dụng sau khi được khuấy trộn đồng nhất. Nếu có nhu cầu pha loãng, chỉ nên pha tối đa 5% với nước ngọt sạch.

### Bước 3 - Thi công:

Sơn lót	Sơn lót TOA siêu cao cấp/ cao cấp nội thất/ ngoại thất	1 lớp
Sơn gai	Sơn Gai TOA WallTex	1- 2 lớp
Sơn phủ	Sơn phủ TOA siêu cao cấp/ cao cấp nội thất/ ngoại thất	2 lớp

TOA WallTex Special Pattern & Texture Paint.

Stream



## CÔNG TY TNHH SƠN TOA VIỆT NAM

Đường số 2, KCN Tân Đông Hiệp A, TP. Dĩ An, T. Bình Dương

Điện thoại: (0274) 3775 678

Fax: 0274 3775 005

[www.toagroup.com.vn](http://www.toagroup.com.vn)

[www.facebook.com/Toavn](https://www.facebook.com/Toavn)

[www.youtube.com/user/toapaintvietnam](https://www.youtube.com/user/toapaintvietnam)

[www.zalo.me/3293083187993160112](https://www.zalo.me/3293083187993160112)



49-12



# SƠN GAI TOA WallTex

Special Pattern & Texture Paint

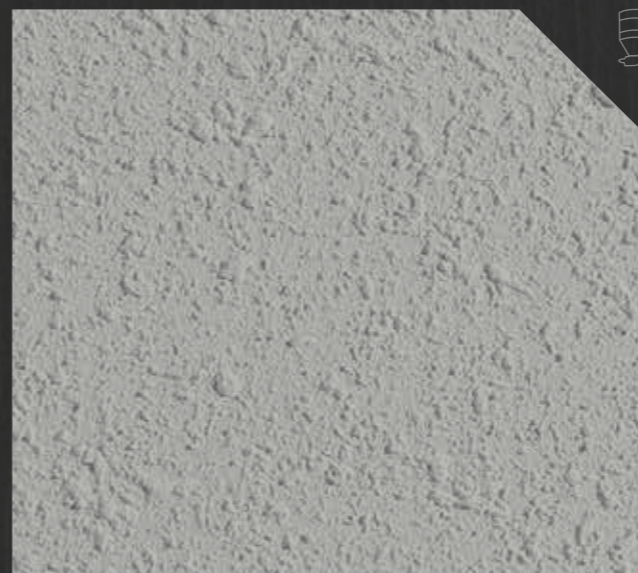


## MÔ TẢ

Sơn Gai TOA WallTex là loại sơn tạo họa tiết trang trí để tạo ra các họa tiết khác nhau trên bề mặt nhằm tạo vẻ đẹp, sự hấp dẫn và độc đáo, dễ thi công. Sản phẩm sử dụng cho cả ngoại thất và nội thất.

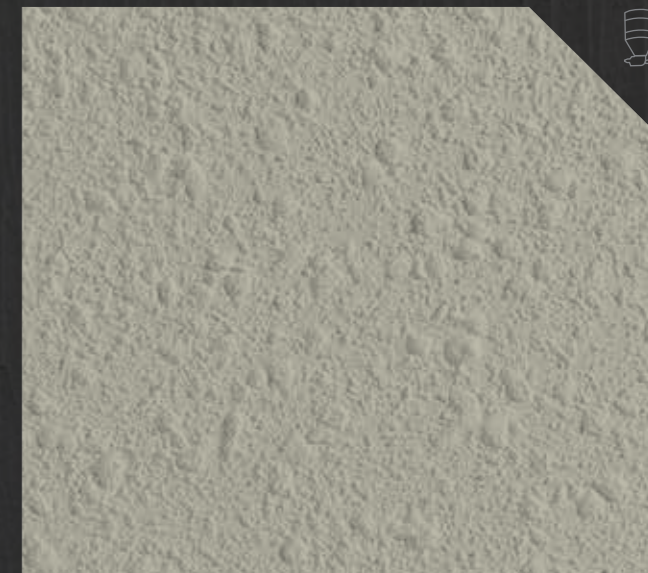
## TÍNH NĂNG VƯỢT TRỘI

- Tạo nhiều họa tiết trang trí
- Dễ thi công
- Che phủ bề mặt không bằng phẳng
- Bám dính tốt
- Độ bền cao, chịu được thời tiết



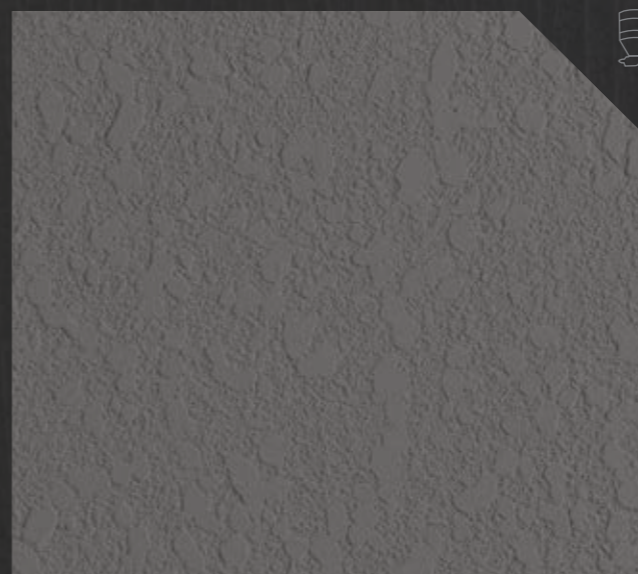
Mount (S)

8298



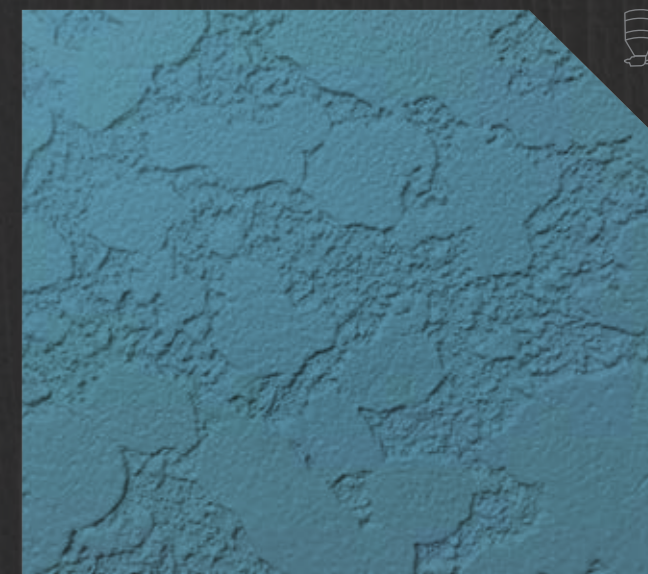
Mount (L)

8330



Press (S)

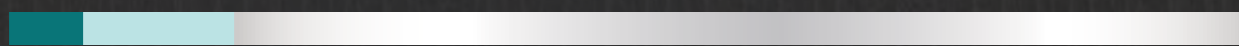
8296



Press (L)

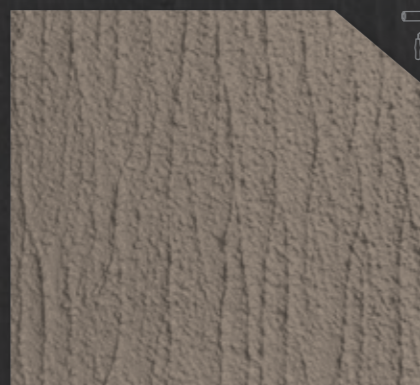
8265

## Pattern



Line

8432



Stream

8455



Strom

8504



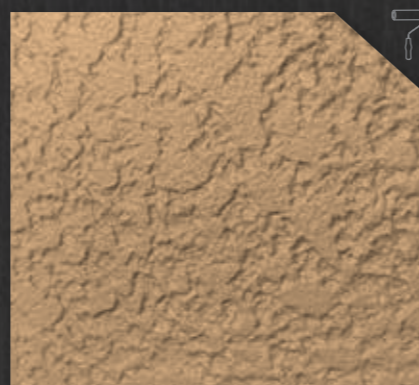
Spot

8467



Orange peel

8546



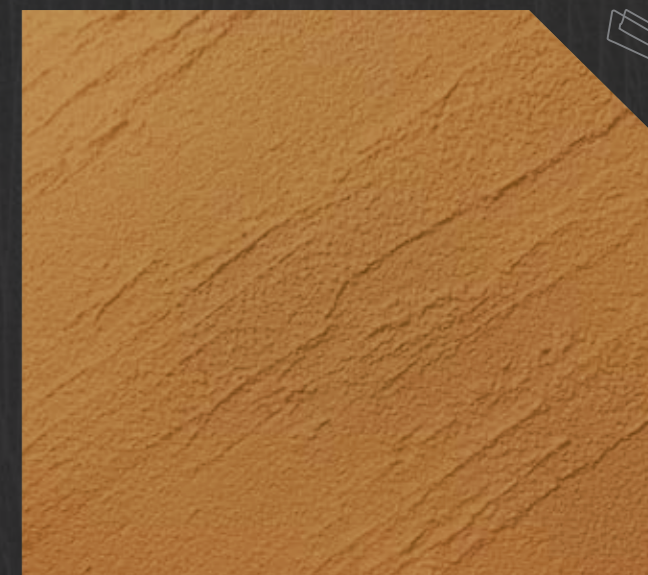
Dent

8559



Spiral

8639



Sandstone

8527